



Mirage  
Securities Brokerage

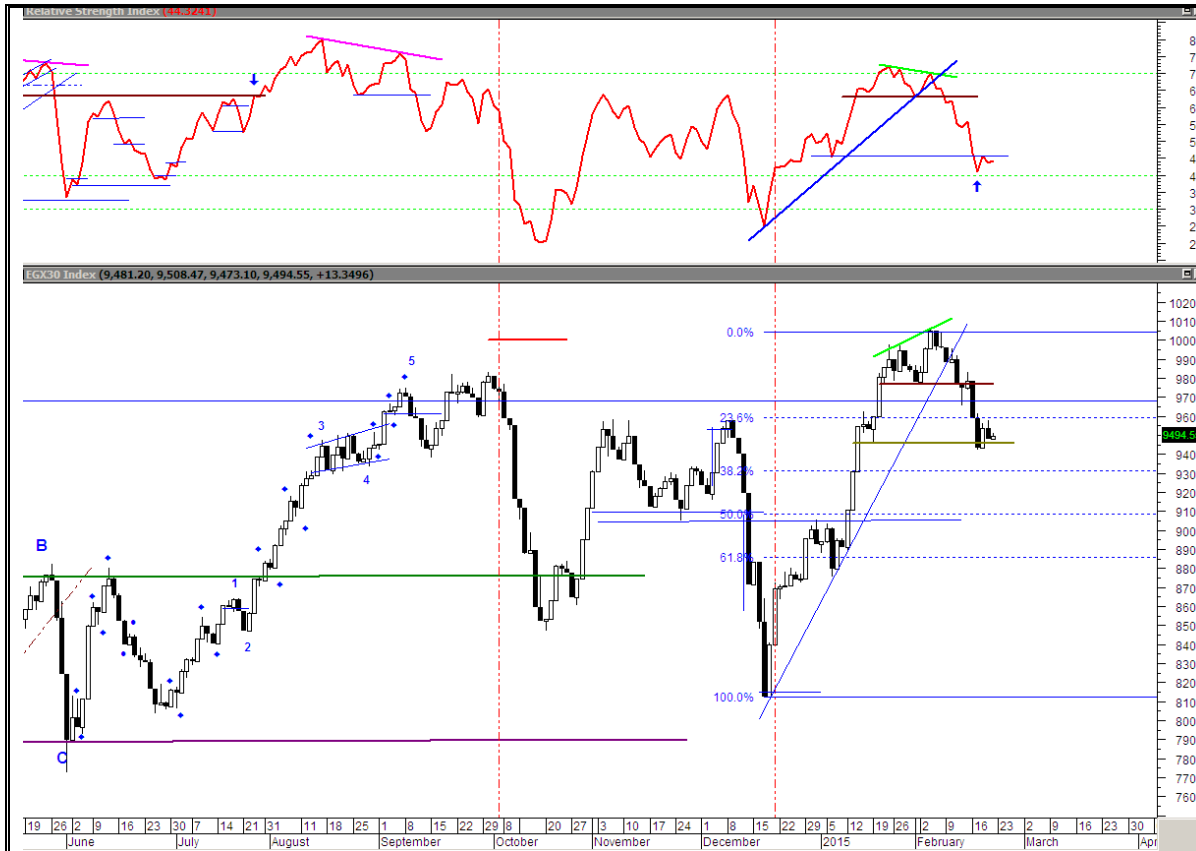
# Daily Technical Analysis Report

[www.miragebrokerage.org](http://www.miragebrokerage.org)

For Inquiries  
01000035159

**EGX30**

مقاومة		دعم		قيمة المؤشر			التداول		
مقاومة ٢	مقاومة ١	دعم ٢	دعم ١	نسبة التغيير	إغلاق	أدنى	أعلى	حجم التداول بالإسهم	قيمة التداول بالجنيه
٩٦٥٦	٩٥٨٧	٩٣٠٩	٩٤٢٥	١,١٤%	٩٤٩٤	٩٤٧٣	٩٥٠٨	٧١١٠٠٩٩٦	١٩٣٨٥٦٣٠٧



**ملخص حالة الاتجاه**

المتوقع	حالة الاتجاه	الاتجاه
عرضي	عرضي	اتجاه متوسط المدى
هابط	هابط	اتجاه قصير المدى

**التعليق على المؤشر جلسة أمس**

سيطر الأداء العرضي المتباين على أداء المؤشر و الأسهم القيادية التي إتسمت بالتماسك خلال تعاملات أمس وسط الإستمرار الواضح لضعف السيولة عاكس مدى حيرة المتعاملين ، فالبايع مازال لا يريد التفريط في أسهمه بتلك الأسعار مقابل حذر و ترقب المشتري...

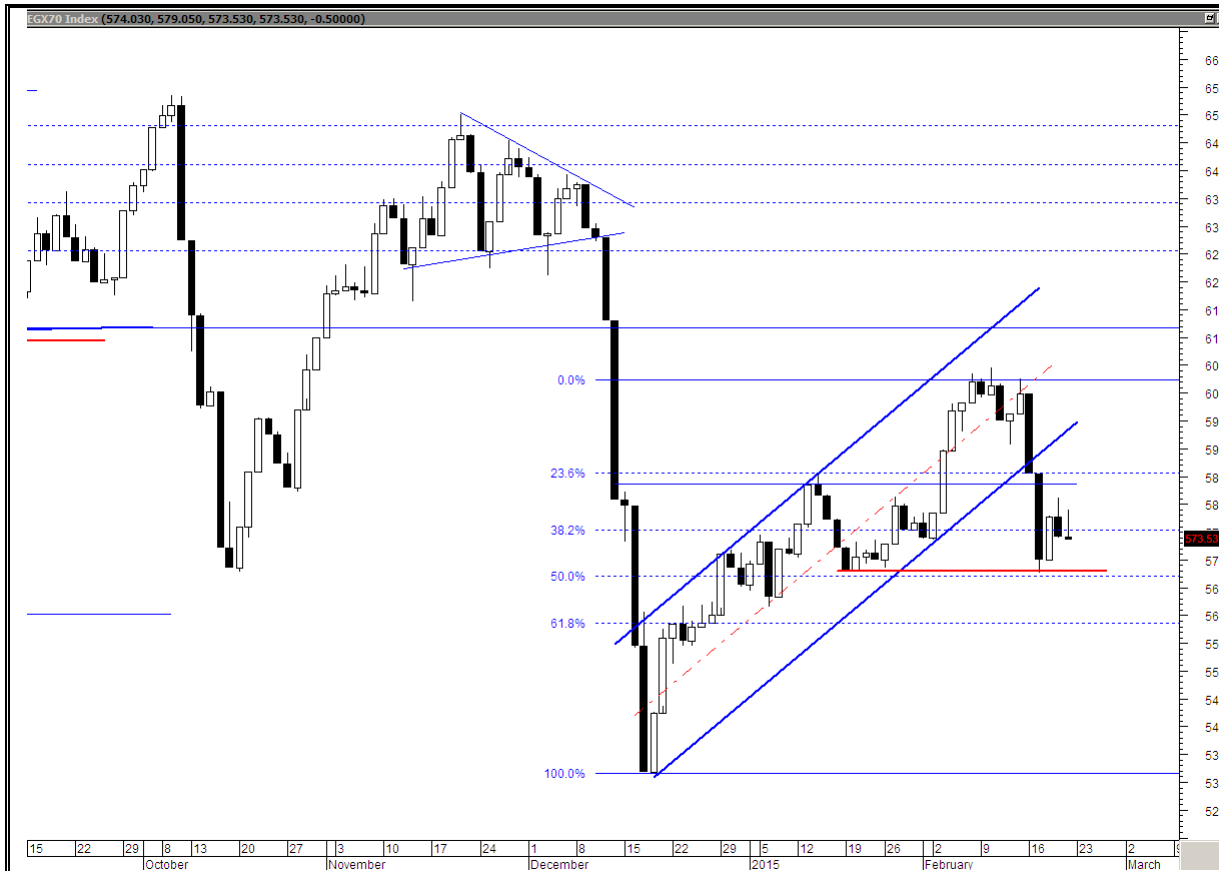
**السيناريو المتوقع على المدى القصير**

لذلك من المتوقع إستمرار الأداء العرضي المتباين على المؤشرات و الأسهم لحين ظهور مشتري متحمس على إستعداد لتحمل مخاطره وضخ سيولة بالسوق قادرة على تحديد الإتجاه القادم للسوق ، مع مراقبة معدلات ضخ السيولة بالأسهم المتناسكة عند مناطق دعومها.

التنبية بإخلاء المسؤولية : هذا التقرير مبني على أسس التحليل الفني و المعلومات الواردة فيه يتم الحصول عليها من مصادر معروفة نعتقد في صحتها و هذا التقرير لا يعتبر توصية بالبيع والشراء إنما هو مجرد استشارة فنية والمستثمر يملك حرية البيع والشراء طبقا لقراره الإستثماري الخاص به .

EGX70

مقاومة		دعم		قيمة المؤشر			التداول		
مقاومة ٢	مقاومة ١	دعم ٢	دعم ١	نسبة التغيير	اغلاق	ادنى	اعلى	حجم التداول بالاسهم	قيمة التداول بالجنيه
٥٨٣	٥٧٧	٥٦٨	٥٧٠	٠,٠٩%	٥٧٣	٥٧٣	٥٧٩	٧١١٠٠٩٩٦	١٩٣٨٥٦٣٠٧



ملخص حالة الاتجاه

المتوقع	حالة الاتجاه	الاتجاه
عرضي	عرضي	اتجاه متوسط المدى
هابط	صاعد	اتجاه قصير المدى

التعليق على المؤشر جلسة أمس

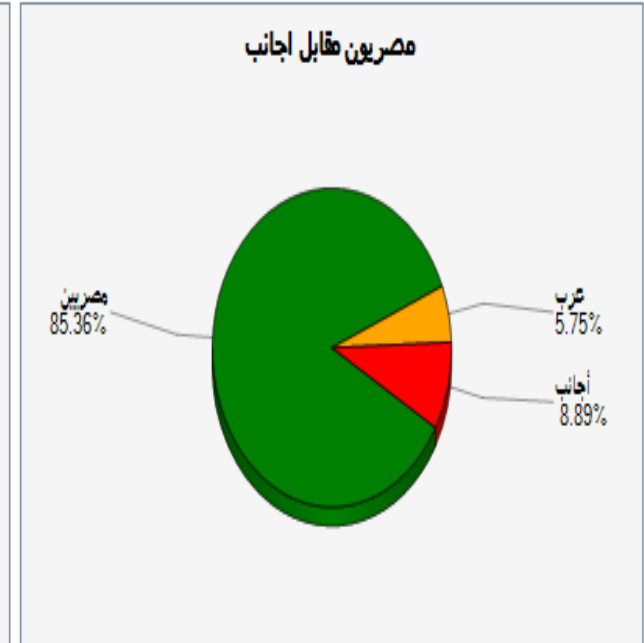
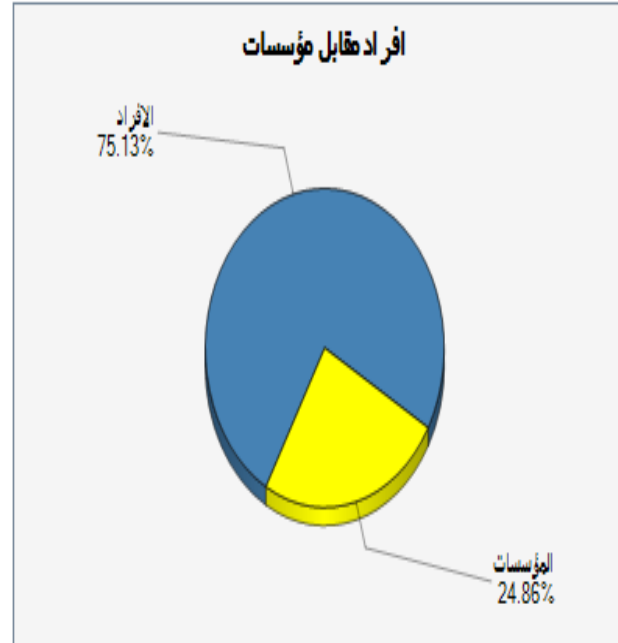
سيطر الأداء العرضي المتباين على أداء المؤشر و الأسهم الصغيرة و المتوسطة التي إتسمت بالالثبات النسبي على أسعارها خلال تعاملات أمس وسط الإستمرار الواضح لضعف السيولة عاكس مدى حيرة المتعاملين ، فالبائع مازال لا يريد التفريط في أسهمه بتلك الأسعار مقابل حذر و ترقب المشتري

السيناريو المتوقع على المدى القصير

لذلك من المتوقع إستمرار الأداء العرضي المتباين على المؤشرات و الأسهم لحين ظهور مشتري متحمس على إستعداد لتحمل مخاطره وضخ سيولة بالسوق قادرة على تحديد الإتجاه القادم للسوق ، مع مراقبة معدلات ضخ السيولة بالأسهم المتماسكة عند مناطق دعمها.

التنبيه بإخلاء المسؤولية : هذا التقرير مبني على أسس التحليل الفني و المعلومات الواردة فيه يتم الحصول عليها من مصادر معروفة نعتقد في صحتها و هذا التقرير لا يعتبر توصيه بالبيع والشراء إنما هو مجرد استشارة فنية والمستثمر يملك حرية البيع والشراء طبقا لقراره الإستثماري الخاص به .

الاسهم الاكثر نشاطا من حيث احجام التداولات		
نسبة التغير %	حجم التداول	السهم
1,74%	18,565,740	عامر جروب
0,82%	18,316,099	اوراسكوم للاتصالات و الأعلام
0,65%	8,082,715	القلعة
•	4,452,465	المنتجات
0,50%	3,103,161	جلوبال تليكوم



قيمة البيع (ج.م.)	قيمة الشراء (ج.م.)	صافي القيمة (ج.م.)
164,632,417	164,289,518	342,899-
9,348,664	12,792,732	3,444,068
18,686,285	15,585,115	3,101,169-

التنبيه بإخلاء المسؤولية : هذا التقرير مبني على أسس التحليل الفني و المعلومات الواردة فيه يتم الحصول عليها من مصادر معروفة نعتقد في صحتها و هذا التقرير لا يعتبر توصيه بالبيع والشراء إنما هو مجرد استشارة فنية والمستثمر يملك حرية البيع والشراء طبقا لقراره الاستثماري الخاص به .

### توصيات شراء وبيع فى ذات الجلسة T+0

ملحوظة*	نسبة مخاطرة اليوم	سعر البيع	سعر الشراء	السهم
٨٠ - ٩٠ % عالي الخطورة جدا لا ينصح به		١,١٤	١,١٢	عامر
		١٦,١٠	١٥,٩٠	هيرمس
٦٠ - ٧٩ % اعلى من المتوسط ومن الممكن المغامرة به		١٦	١٥,٨٠	حديد عز
		٤,٣٠	٣,٩٥	جلوبال
٤٠ - ٥٩ % متوسط الخطورة ونسبة الربح موجودة		١١	١٠,٨٥	طلعت

التنبيه بإخلاء المسؤولية : هذا التقرير مبني على أسس التحليل الفني و المعلومات الواردة فيه يتم الحصول عليها من مصادر معروفة نعتقد في صحتها و هذا التقرير لا يعتبر توصيه بالبيع والشراء إنما هو مجرد استشارة فنية والمستثمر يملك حرية البيع والشراء طبقا لقراره الاستثماري الخاص به .

**تحليل لاهم الاسهم**

ايكاف خسائر	هدف	مقاومة	دعم
١٣	١٤,٩٢	١٤	١٣

تماسك السهم عند مستوى الدعم القوي الذي إرتد منه قليلاً و لكن مازالت أحجام التداولات منخفضة جداً .  
لذلك ينصح بالمتاجره و الشراء بالقرب من الدعم .



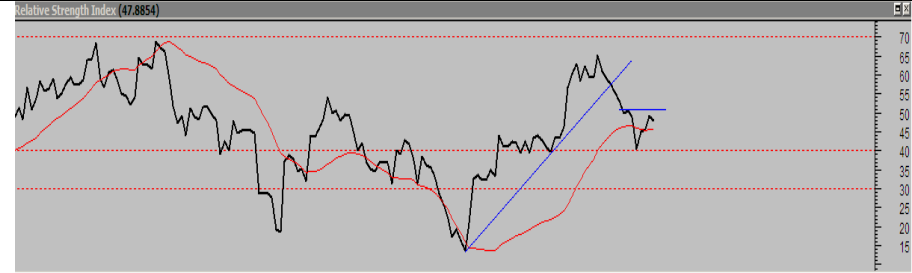
التنبيه بإخلاء المسؤولية : هذا التقرير مبني على أسس التحليل الفني و المعلومات الواردة فيه يتم الحصول عليها من مصادر معروفة نعتقد في صحتها و هذا التقرير لا يعتبر توصيه بالبيع و الشراء إنما هو مجرد استشارة فنية و المستثمر يملك حرية البيع و الشراء طبقاً لقراره الاستثماري الخاص به .

ايقاف خسائر	هدف	مقاومة	دعم
٢,٨٠	٣,٣٥	٣,١٢	٢,٩٥

نح السهم فيالتماسك أعلى مستوى الدعم القوي عند الـ ٢,٩٥ جنيهه و لكم مازالت أحجام التداول ضعيفة ينبئ بأحتمالية دخول السهم في أداء عرضي .

لذلك ينصح بالمتاجره و الشراء بالقرب من الدعم .

### القلعه



التنبيه بإخلاء المسئولية : هذا التقرير مبني على أسس التحليل الفني و المعلومات الواردة فيه يتم الحصول عليها من مصادر معروفة نعتقد في صحتها و هذا التقرير لا يعتبر توصيه بالبيع والشراء إنما هو مجرد استشارة فنية والمستثمر يملك حرية البيع والشراء طبقا لقراره الاستثماري الخاص به .

**توصيات قصيرة الاجل**

السهم	آخر سعر	اعلى	ادنى	دعم	مقاومة	هدف	توصية	تعليق	وقف الخسارة	نسبة الربح
بايونيرز	١١,٨٠	١١,٩٧	١١,٦٦	١١,٥٠	١٢,١٥	١٢,٣٠	متاجرة	عمل توريدات بين المقاومات والدعوم	١٠,٨٥	
العربية خليج اقطان	٣,٧٥	٣,٨٠	٣,٧٣	٣,٦٧	٣,٨٣	٣,٩٦	متاجرة	عمل توريدات بين المقاومات والدعوم	٣,٢٠	
اوراسكوم للاعلام	١,٢٢	١,٢٣	١,٢٠	١,١٨	١,٢٤	١,٢٦	زيادة مراكز	زيادة مراكز عند الدعوم	١,١٥	
مصر الجديدة للاسكان	٦٤,٥٠	٦٤,٥٠	٦٣,٢٥	٦٣,٢٠	٦٦,٤٠	٦٧,٣٠	متاجرة	عمل توريدات بين المقاومات والدعوم	٦٢,٥٠	
مدينة نصر	٣٤,٦١	٣٥,٠٠	٣٤,٥٠	٣٣,٣٤	٣٥,٦٠	٣٥,٧٠	متاجرة	عمل توريدات بين المقاومات والدعوم	٣٢,٩٥	
المجموعة المالية هيرمس	١٦,٠٠	١٦,١٠	١٥,٨٠	١٥,٥٢	١٦,٥٠	١٦,٨٠	زيادة مراكز	زيادة مراكز عند الدعوم	١٥,٥٠	
القلعة للاستشارات	٣,٠٤	٣,١٤	٣,٠٤	٢,٩٦	٣,٠٩	٣,١٣	احتفاظ	تخفيف عند المقاومات	٢,٧٠	
بالم هيلز	٤,٠٠	٤,١٢	٣,٩٩	٣,٩٢	٤,١٨	٤,٣٠	زيادة مراكز	زيادة مراكز عند الدعوم	٣,٩٢	
السادس من اكتوبر	١٣,٧٤	١٣,٨٩	١٣,٦٠	١٣,٣٥	١٣,٩٥	١٤,٢٠	زيادة مراكز	زيادة مراكز عند الدعوم	١٣,٠٠	
المصرية للمنتجات	١,١١	١,١٢	١,١٠	١,٠٩	١,١٤	١,١٦	متاجرة	تخفيف عند المقاومات	١,٠٥	
جلوبال تيلكوم	٣,٩٩	٤,٠٦	٣,٩٦	٣,٩١	٤,٠٩	٤,١٥	متاجرة	عمل توريدات بين المقاومات والدعوم	٣,٩٠	
المصريون في الخارج	٥,٦٢	٥,٧٦	٥,٤٩	٥,٤٠	٥,٦٧	٥,٨٠	احتفاظ	عمل توريدات بين المقاومات والدعوم	٥,٠٥	

التنبيه بإخلاء المسؤولية : هذا التقرير مبني على أسس التحليل الفني و المعلومات الواردة فيه يتم الحصول عليها من مصادر معروفة نعتقد في صحتها و هذا التقرير لا يعتبر توصية بالبيع والشراء إنما هو مجرد استشارة فنية والمستثمر يملك حرية البيع والشراء طبقا لقراره الاستثماري الخاص به .



prepared by:

Mona Moustafa  
Islam Fathy  
Mustafaa Ra'fat

Head

zeinab.mostafa@miragebrokerage.net  
islam.fathi@miragebrokerage.net  
mustafa@miragebrokerage.net

# Daily Technical Analysis Report

For Inquiries  
01000035159

[www.miragebrokerage.org](http://www.miragebrokerage.org)

التنبيه بإخلاء المسؤولية : هذا التقرير مبني على أسس التحليل الفني و المعلومات الواردة فيه يتم الحصول عليها من مصادر معروفة نعتقد في صحتها و هذا التقرير لا يعتبر توصيه بالبيع والشراء إنما هو مجرد استشارة فنية والمستثمر يملك حرية البيع والشراء طبقا لقراره الاستثماري الخاص به .